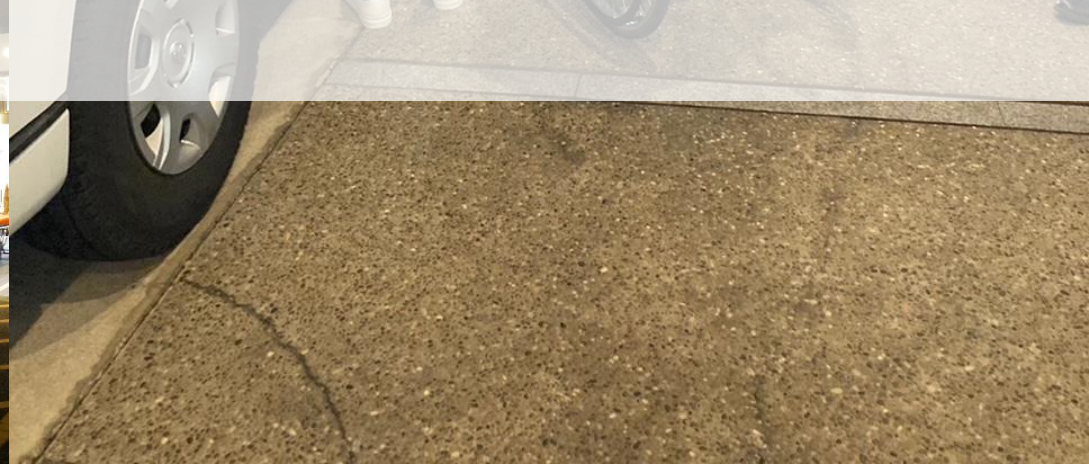




「支える医療」を提供するために！

～能登半島地震 避難患者さまに日常生活の支援を～



令和6年能登半島地震において、被災地されました方々に心よりお見舞い申し上げます。

【募金立ち上げのきっかけ】

当院では、避難患者様（被災地で入院されていた患者様や震災で負傷された患者様）の受け入れを行っています。

また被災地から小松市へ避難されている方の診療も行っております。

被災地から来られる患者様は、肌着や着替え、歯ブラシ、靴など、日常生活を送るための物資をお持ちでない方が多く、国や県からの支援物資も受けれていない状況です。

【集まった金額の用途】

避難患者様が入院中また退院後の、日常生活を送るうえで不足している支援セットの購入

避難患者様が安心して治療を受けることができるよう
皆さまのあたたかいご支援をどうかよろしくお願いいたします。